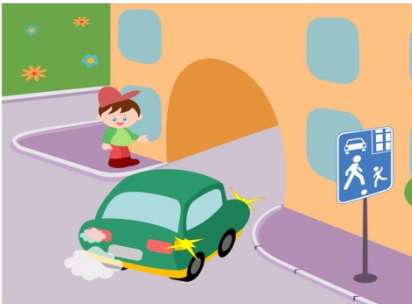




**Тесты для проверки теоретических знаний по правилам дорожного движения**

для учащихся 5-9 классов и членов отрядов ЮИД

**Тесты 5-9 класс**



**1. Как должен поступить пешеход в этой ситуации?**

1. Пройти перед автомобилем, убедившись, что он остановился и уступает Вам дорогу.
2. Пройти первым.
3. Уступить автомобилю



**2. Как правильно переходить проезжую часть?**

1. В любом месте по пешеходному переходу.
2. За спиной и перед грудью регулировщика, убедившись, что транспорт вас пропускает.
3. Переход запрещен.



**3. С какой стороны регулировщика разрешен переход?**

1. Переход запрещен.
2. За спиной и перед грудью регулировщика.
3. В любом месте по пешеходному переходу.



**4. С какой стороны регулировщика разрешен переход?**

1. За спиной регулировщика, убедившись, что транспорт вас пропускает.
2. Переход запрещен.
3. В любом месте по пешеходному переходу.



**5. На что должны обращать внимание пешеходы, при переходе?**

1. На котенка.
2. На машины, поворачивающие направо.
3. На сигналы регулировщика.
4. На машины и на сигналы регулировщика.



**6. В каких случаях можно переходить проезжую часть не спускаясь в подземный переход?**

1. При отсутствии транспорта.
2. Если есть подземный переход, переходить нужно только по нему.
3. Если опаздываешь в школу.



**7. Где нужно ожидать общественный транспорт?**

1. В любом месте;
2. На проезжей части.
3. Транспорт нужно ждать на остановке, при этом ни в коем случае нельзя выходить на проезжую часть!



**8. Можно ли переходить проезжую часть в зоне видимости пешеходного перехода?**

1. Можно
2. Нельзя.
3. Можно, если пропустить транспорт.



**9. Имеют ли пешеходы преимущественное право перехода?**

1. Имеют
2. Не имеют

**10. Как правильно обходить трамвай?**

1. Только спереди;
2. Только сзади;
3. Подождать, когда транспорт отъедет от остановки, тогда дорога будет хорошо видна в обе стороны.

**11. Поставить под номером знака правильный ответ.**



1. Велосипедная дорожка.
2. Осторожно пешеходный переход.

3. Железнодорожный переезд без шлагбаума.

4. Движение пешеходов запрещено.  
5. Езда на велосипеде запрещена;

6. Движение только для пешеходов

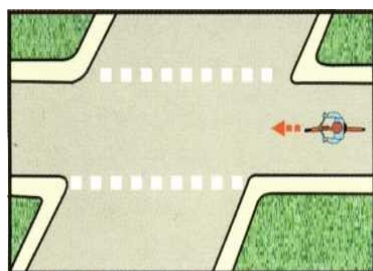
## 12. Разрешается ли пешеходам переходить через дорогу, если нет пешеходного перехода?

- 1) Запрещается, необходимо дойти до ближайшего светофора.
- 2) Разрешается переходить дорогу, где она хорошо просматривается в обе стороны при отсутствии в зоне видимости пешеходного перехода или перекрестка.

## 13. В каком месте разрешается пешеходам пересекать проезжую часть при отсутствии пешеходного перехода?

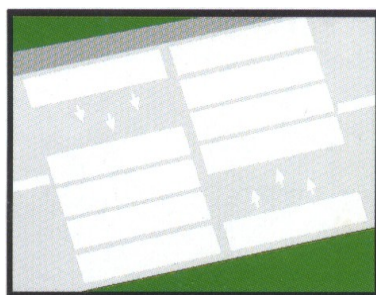
- 1) На участках, где она хорошо просматривается в обе стороны (при отсутствии в зоне видимости перехода или перекрестка), под прямым углом к краю проезжей части.
- 2) На перекрестках по линии тротуаров или обочин.
- 3) Во всех перечисленных местах.

## 14. В каком из этих мест пешеходу разрешено пересекать проезжую часть?



## 15. Что означает эта дорожная разметка?

- 1) Место перегона животных.
- 2) Место пересечения велосипедной дорожки с проезжей частью.
- 3) Пешеходный переход.

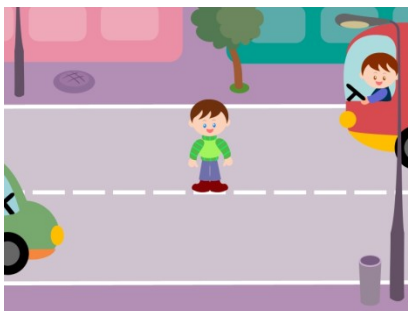


## 16. Что обозначает данная разметка?

- 1) Пешеходный переход, где движение регулируется светофором.
- 2) Место, где пешеходная дорожка пересекает проезжую часть.

- 3) Пешеходный переход, стрелки разметки указывают направление движе

### 17. Как перейти проезжую часть дороги, если рядом нет пешеходного перехода?



1. Пропустить транспорт, движущийся слева, дойти до середины; затем закончить переход, при отсутствии транспорта справа.
2. Оценить расстояние до приближающегося транспорта, видимости и состояния проезжей части;
3. Переходить можно только при отсутствии транспорта или достаточного удаления его от места переход



### 18. Можно ли переходить дорогу?

1. Можно;
2. Нельзя.



### 19. Можно ли переходить дорогу?

1. Можно, убедившись, что транспортное средство уступает дорогу (остановилось);
2. Нельзя.

### 20. Сколько человек может ехать на велосипеде?

1. Один;
2. Два;
3. Сколько поместится;
4. Один или два при наличии специального детского сиденья.



### 21. Как правильно обходить автобус?

1. Машины, автобусы или троллейбусы нужно обходить сзади;
2. Подождать, когда транспорт отъедет от остановки, тогда дорога будет хорошо видна в обе стороны, после этого переходить дорогу.



**22. О чем информирует этот знак?**



1. Обозначает место для детских игр
2. Разрешает пешеходам ходить по проезжей части, жилая зона
3. Указывает место для стоянки машин.



**23. Как называется этот знак?**

1. Железнодорожный переезд со шлагбаумом.
2. Железнодорожный переезд без шлагбаума.
3. Пешеходный переход.



**24. Что обозначает данный знак?**

1. Движение запрещено;
2. Въезд запрещён, движение только для пешеходов;
3. Велосипедная дорожка.



1



2

3

**25. Какой знак запрещает движение для пешеходов?**

**26. Какой из знаков устанавливается непосредственно у пешеходного перехода?**



**27. Разрешается ли пешеходу пересекать проезжую часть в данном случае?**

- 1) Запрещается, так как пешеходный переход находится в другом месте.
- 2) Разрешается, так как знак не запрещает детям переходить здесь улицу.
- 3) Разрешается только под прямым углом, когда дорога хорошо просматривается, обе стороны и в зоне видимости нет пешеходных переходов или перекрестка.

28. Какой из знаков разрешает пешеходный переход проезжей части именно в том месте, где он установлен?



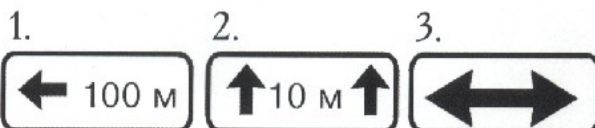
1 2 3 4

29. Какой знак называется «Пешеходная дорожка»?



1 2 3 4

30. Какая из указанных табличек показывает зону действия данного знака?



31. Какой из знаков является предупреждающим?



1 2 3 4



32. Какой из знаков должен стоять на месте знака вопроса на картинке?



33. Как называется этот знак?

1. Пешеходный переход.
2. Пешеходная дорожка.
3. Движение пешеходов запрещено.

**ОТВЕТЫ 5 – 9 классы**

<b>Вариант № 1</b>	
<b>1.</b>	<b>1</b>
<b>2.</b>	<b>2</b>
<b>3.</b>	<b>1</b>
<b>4.</b>	<b>1</b>
<b>5.</b>	<b>4</b>
<b>6.</b>	<b>2</b>
<b>7.</b>	<b>3</b>
<b>8.</b>	<b>2</b>
<b>9.</b>	<b>1</b>
<b>10.</b>	<b>3</b>
<b>11.</b>	<b>1-3, 2-2, 3-4, 4-1, 5-6</b>
<b>12.</b>	<b>2</b>
<b>13.</b>	<b>3</b>
<b>14.</b>	<b>3</b>
<b>15.</b>	<b>2</b>
<b>16.</b>	<b>3</b>

<b>Вариант № 2</b>
<b>1.</b>
<b>2.</b>
<b>3.</b>
<b>4.</b>
<b>5.</b>
<b>6.</b>
<b>7.</b>
<b>8.</b>
<b>9.</b>
<b>10.</b>
<b>11.</b>
<b>12.</b>
<b>13.</b>
<b>14.</b>
<b>15.</b>
<b>16.</b>
<b>17.</b>
<b>18.</b>
<b>19.</b>
<b>20.</b>